

ミスから失敗へ

重大な失敗、深刻な失敗

失敗を繰り返す構造

例) 樹木構造・・・失敗が伝わりにくい

失敗に気づかない

変更の影響を想像できない

失敗が伝わらない

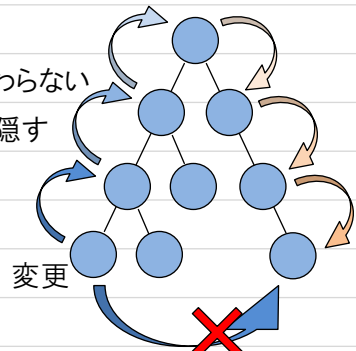
失敗を隠す

変更

変更が正しく伝わりにくい

直接伝えないので、変更が正しく伝わりにくい

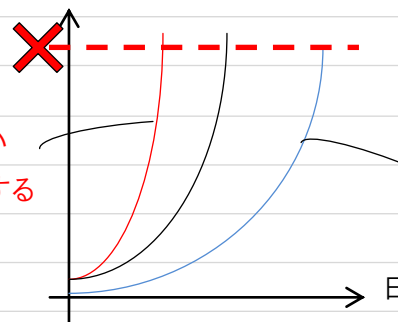
影響を想像できない



小さなミスの「重なり」

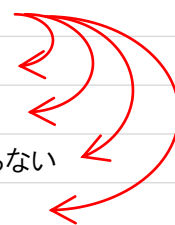
失敗から学べていない  
小さなミスを見逃す

安全設備・自ら確認



失敗

- ① 忘れたがる
- ② 単純化する
- ③ 変わりがたがる
- ④ 移動したがる
- ⑤ 神話化する



「正しく」  
「伝える」  
「残す」